

ISO 9001

BUREAU VERITAS
Certification



2016 - 2020

Asociación Valenciana
**Espina
Bífida**

AVEB

MEMORIA 2019



CARTA DE LA PRESIDENTA

Durante 2019 hemos trabajado con ilusión y empeño para cumplir nuestra misión.

Hemos contado con la ayuda de administraciones, entidades privadas y empresas que nos ayudado aportando financiación económica, tan necesaria para desarrollar nuestra labor.



Y hemos tenido el placer de contar con un equipo de profesionales comprometidos y con un voluntariado extraordinario sin el cual no sería posible hacer realidad nuestros proyectos.

El voluntariado constituye nuestro mayor valor y quiero aprovechar esta oportunidad para brindarles un sincero homenaje a todas estas personas voluntarias que nos han ayudado en 2019:

Adrián Pascual Crespo.
Andrea Gimenez Navarro.
Borja Ferri Sanchis.
Carla Bonafé Canet.
Gonzalo Lerga García.

Juan Novella Cruzado.
Marta Alcacer Bonafé.
Patricia Plaza del Olmo.
Paula T. Ntutumu Okomo.
Sandra Navarro Hernández.
Sergio Alcacer Bonafé.

NOTA: Todas las personas que salen en las fotos de esta memoria han dado su consentimiento.

ASOCIACIÓN VALENCIANA DE ESPINA BÍFIDA

AVEB es una entidad social cuya **misión** es promover el desarrollo global de las personas con espina bífida o patologías similares mediante actuaciones encaminadas a lograr la igualdad de derechos y oportunidades y a evitar la discriminación y la exclusión social aportando las ayudas y apoyos necesarios para dar respuestas a las demandas de cada persona.

Para conseguir nuestra misión, nuestros **valores** son:

- El compromiso social con las personas que presentan mayores necesidades y la colaboración con otras entidades mediante la ayuda mutua y la cooperación.
- La transparencia en la gestión de los recursos.
- El espíritu de superación y mejora continua como método para lograr un buen servicio y una gestión de calidad que ofrezca soluciones para las personas con diversidad funcional.
- El apoyo a la participación de las personas con diversidad funcional, haciendo realidad el derecho de acceso a los servicios comunitarios, y contando con los apoyos que posibiliten el ejercicio del derecho a gobernarse a sí mismas y promocionen su condición de plena ciudadanía.

QUÉ HEMOS CONSEGUIDO EN 2019

Hemos apoyado la participación social de las personas con discapacidad



Facilitando que 31 personas (15 mujeres y 16 hombres) disfrutaran de la experiencia de realizar un viaje de turismo, independientemente de sus familias, realizando tres estancias vacacionales.



Realizando 21 actividades de ocio y deporte inclusivo, gracias a las cuales, 9 chicas y 11 chicos han mejorado la calidad de su ocio y aumentado sus niveles de participación social.

Mejorando la autonomía e independencia de 11 personas (4 mujeres y 7 hombres) mediante la realización de 8 programas de autonomía y 6 de apoyo.



Aumentando los niveles de empleabilidad de 11 jóvenes (4 mujeres y 7 hombres) mediante el entrenamiento y la formación en habilidades sociolaborales.



Atendiendo a 5 niñas y 7 niños con pluridiscapacidades en el Colegio de Educación Especial “El Molí”.



Hemos realizado acciones de sensibilización a la ciudadanía



Realizando una Campaña de Sensibilización en centros educativos que ha alcanzado a 223 alumnos y alumnas y a 11 profesores/as.

Realizando una Jornada sobre la Espina Bífida a la que acudieron un total de 97 personas.





Colaborando como ponentes en un total de 8 Congresos, Jornadas y Seminarios.

Realizando un curso de formación para el Voluntariado.





Mediante la realización de acciones divulgativas con motivo de la celebración del día de la espina bífida.

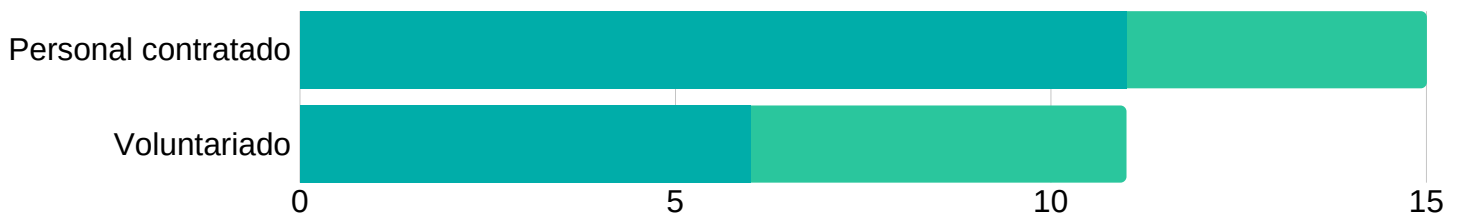
A través del Servicio de Asesoramiento y Mediación que ha atendido durante 2019 a 49 personas.

Mediante las redes sociales y la web de la entidad y a través de los 17 newsletter que este año hemos enviado a personas asociadas.



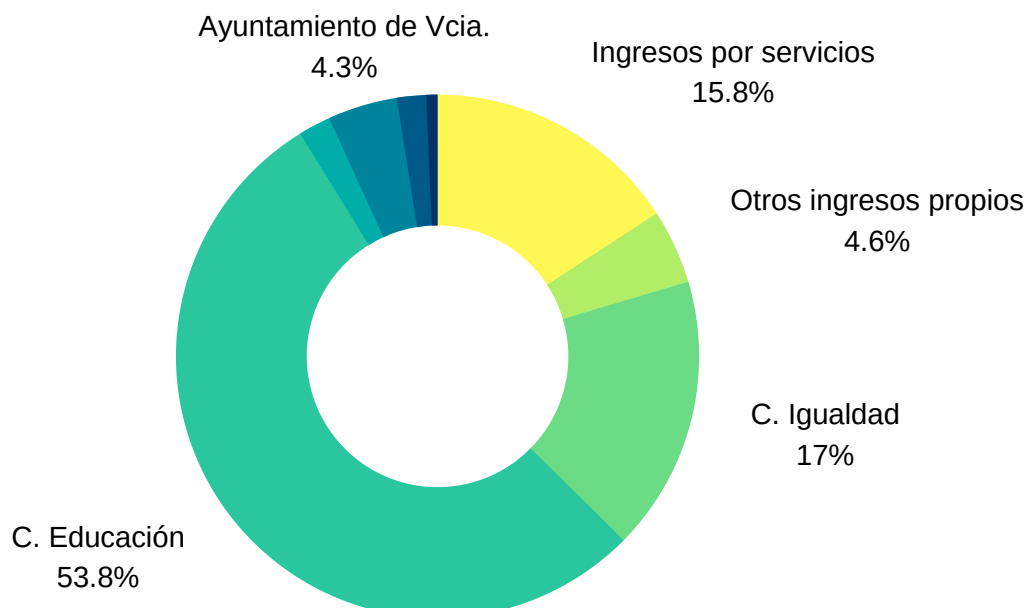
RECURSOS CON LOS QUE HEMOS CONTADO

Nuestro equipo



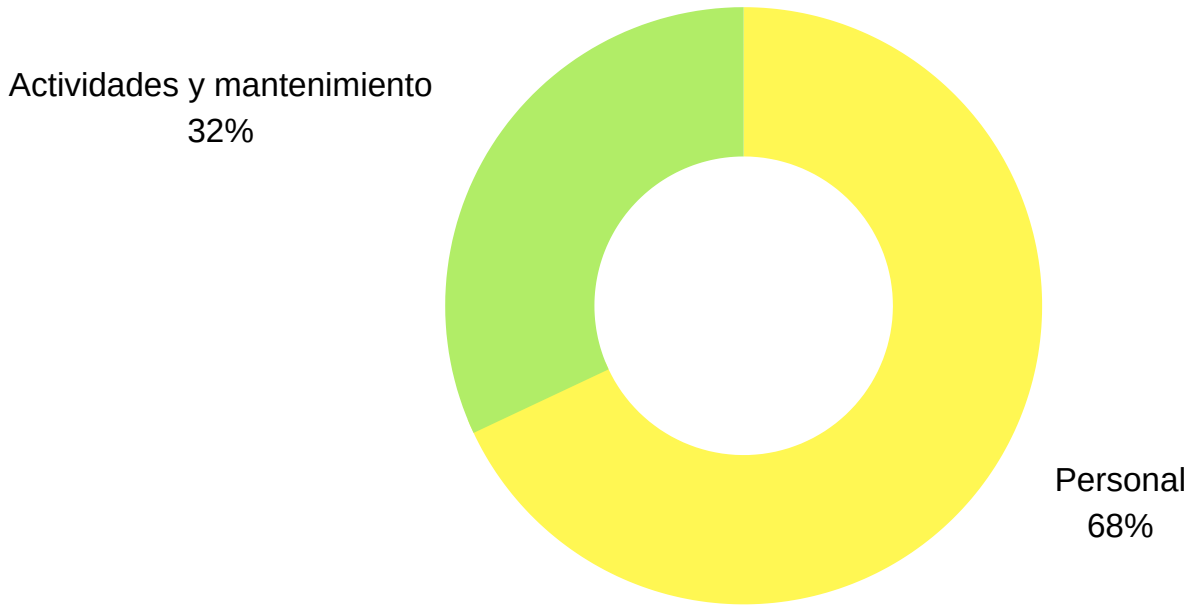
En 2019 nuestro equipo de trabajo ha estado formado por 15 personas contratadas (11 mujeres y 4 hombres) y 11 personas voluntarias (6 mujeres y 5 hombres).

Cual es el origen de nuestros ingresos

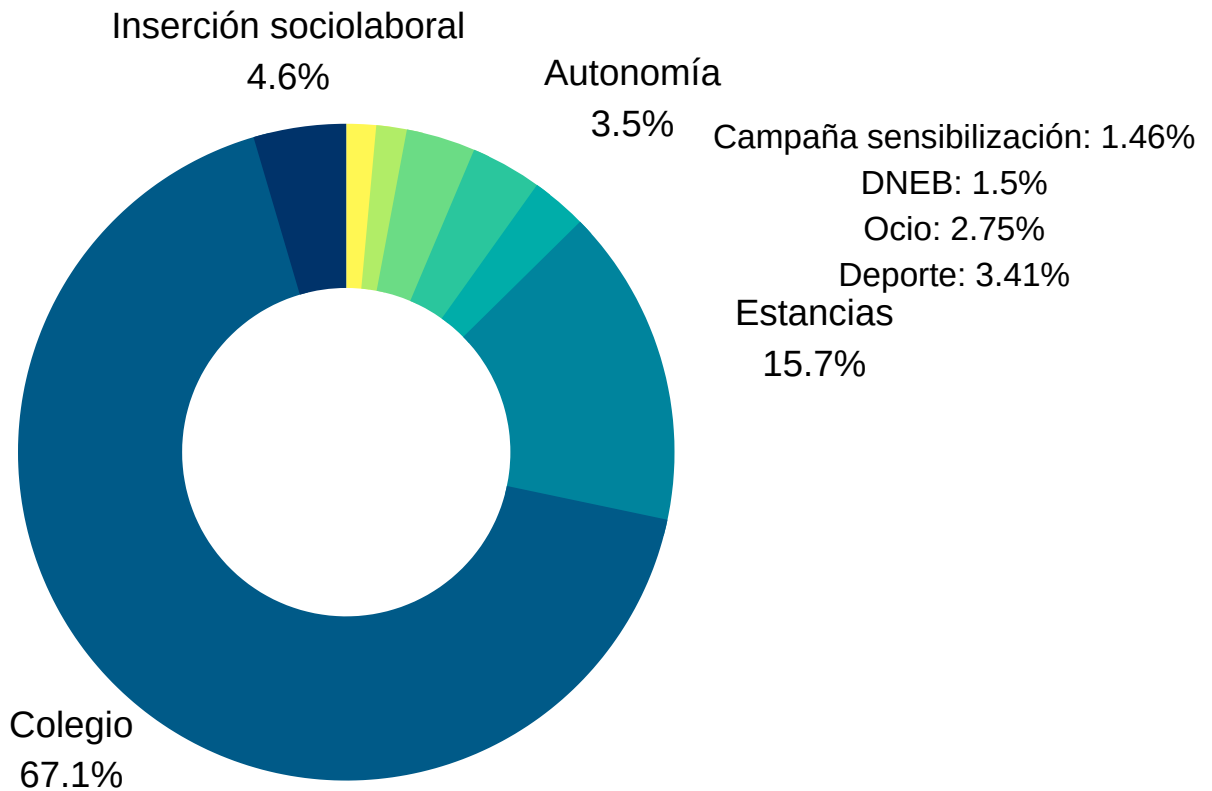


Como hemos repartido nuestros gastos

REPARTO POR CONCEPTO



REPARTO POR PROGRAMAS



QUÉ HAREMOS EN 2020

**Seguiremos
fomentando la
participación de las
personas con
diversidad funcional.**

**Mejoraremos nuestra
gestión realizando una
revisión de nuestro sistema
de gestión de calidad y
acabando una nueva
base de datos.**

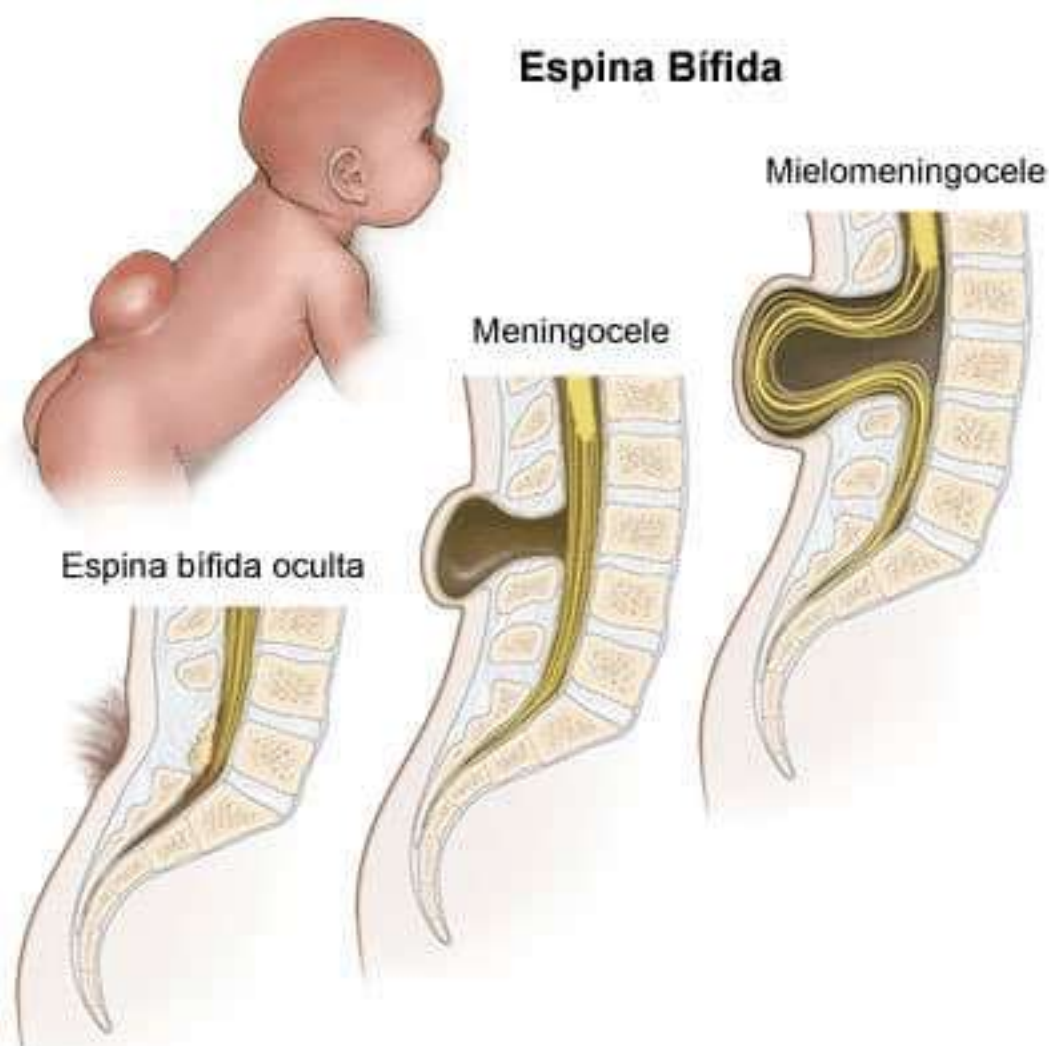
**Continuaremos apoyando a
las personas con diversidad
funcional y a sus familias**

**Defenderemos los
derechos de estas
personas.**

LA ESPINA BÍFIDA

La Espina Bífida es una malformación congénita del tubo neural, que se caracteriza por que uno o varios arcos vertebrales posteriores no han fusionado correctamente durante la gestación, de manera que la médula espinal queda en ese lugar sin protección ósea.

Existen tres tipos de espina bífida:



**ASOCIACIÓN
VALENCIANA DE ESPINA
BÍFIDA**

**C/ Plátanos, 6 - 4 bajo
46025 - Valencia
Tel.: 963482866
www.espinabifidavalencia.org**